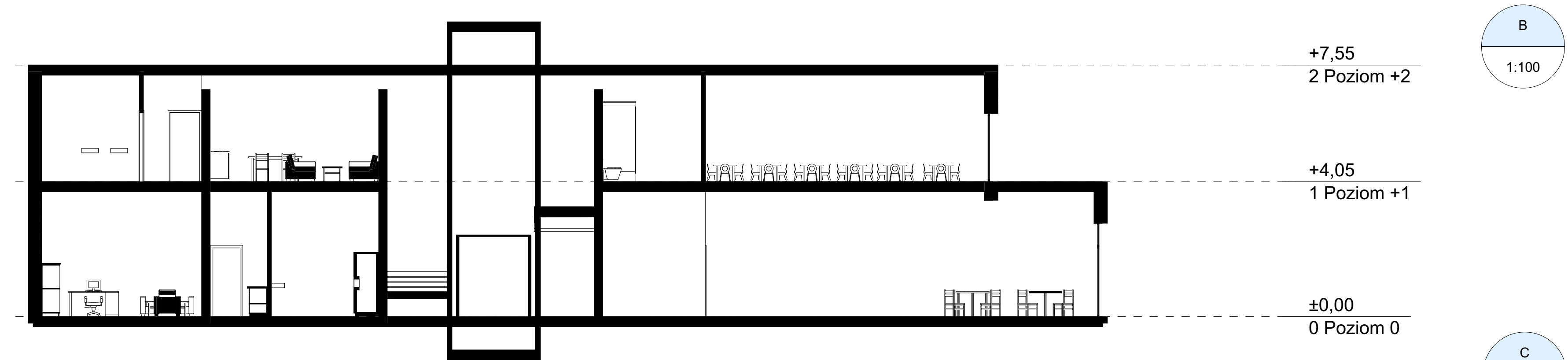
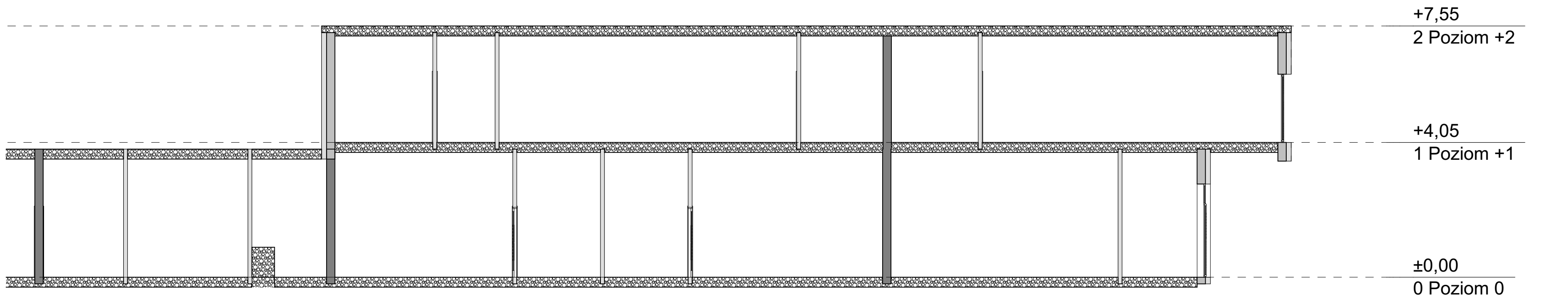


A
1:100



B
1:100



C
1:100

jednostka projektowa: Pracownia Projektowa Paweł Pytlański ul. Poprawna 3H 03-984 Warszawa		zamawiający: Miasto Nowy Dwór Mazowiecki ul. Zakroczymska 30 05-100 Nowy Dwór Mazowiecki	
projektant/opracowanie mgr inż. arch. Paweł Pytlański			
nazwa PROJEKT KONCEPCYJNY „Budowa przedszkola z oddziałem żłobkowym przy ul. Młodzieżowej w Nowym Dworze Mazowieckim” w ramach zadania „Budowa i modernizacja obiektów użyteczności publicznej w Nowym Dworze Mazowieckim”			
tytuł rysunku przekroje AA,BB			
skala:	data:	nr rysunku:	rewizja:
1:100	10.08.2025	PK-ARCH-03 0	